

Ihr Anspruch definiert unsere Qualität



**Rosenheim
Äußere Münchener Straße**

**zwischen Stadtmitte und
Gewerbegebiet West**

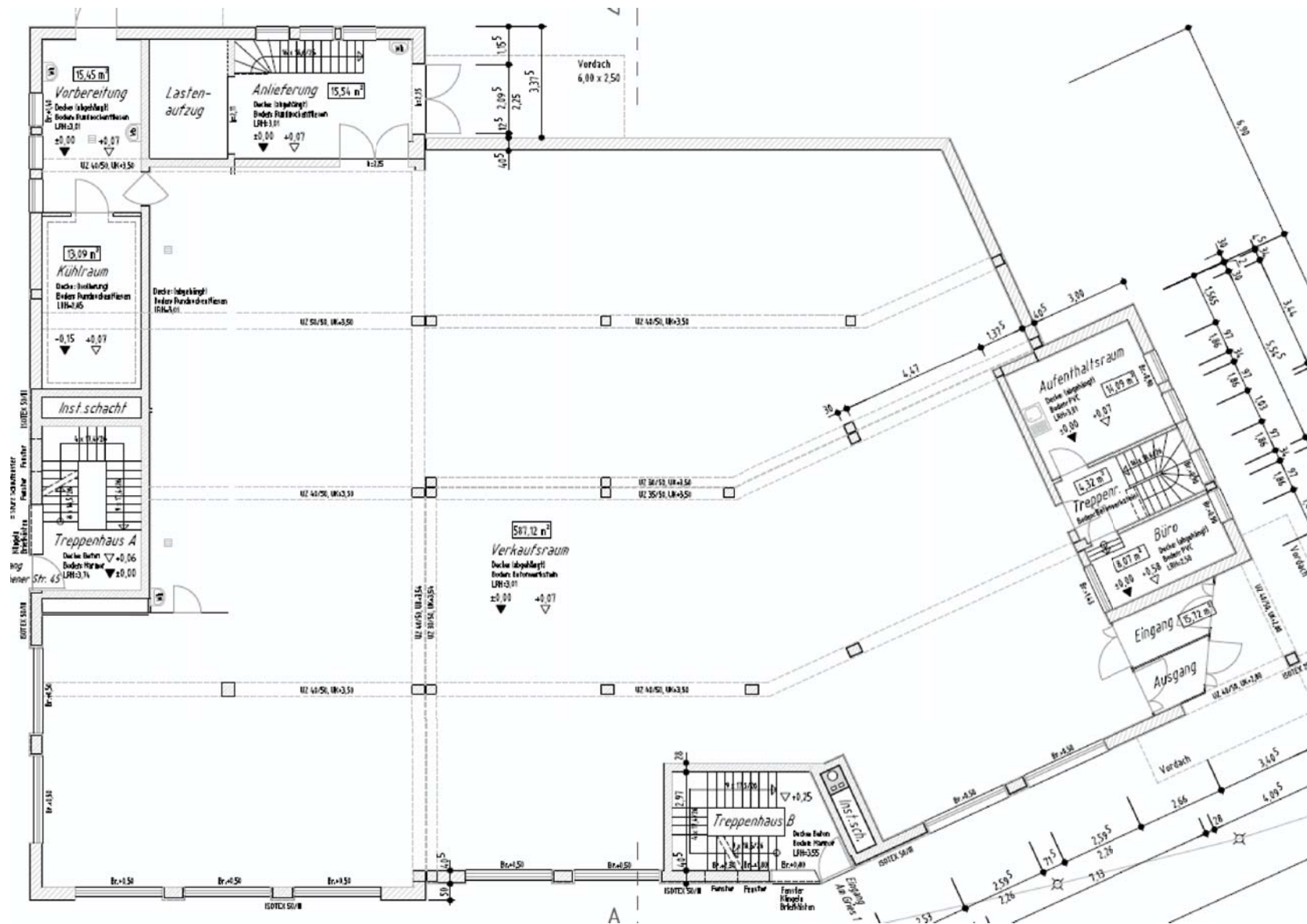
**655 m² Gewerbeflächen
im Erdgeschoss
- auch teilbar -
+ direkt angebundene
Lagerflächen im KG**

**in Hochfrequenzlage,
Bushaltestelle,
Parkplätze ...**

**Ideal für Fachmarkt,
Getränkemarkt etc.**

**Tel. 08031 616 250 :: EIN ANGEBOT DER BECK & FRAUNDIENST
WOHNBAU GMBH & CO. KG, ROSENHEIM, ISARSTRASSE 1C :: www.bf-wohnbau.de**



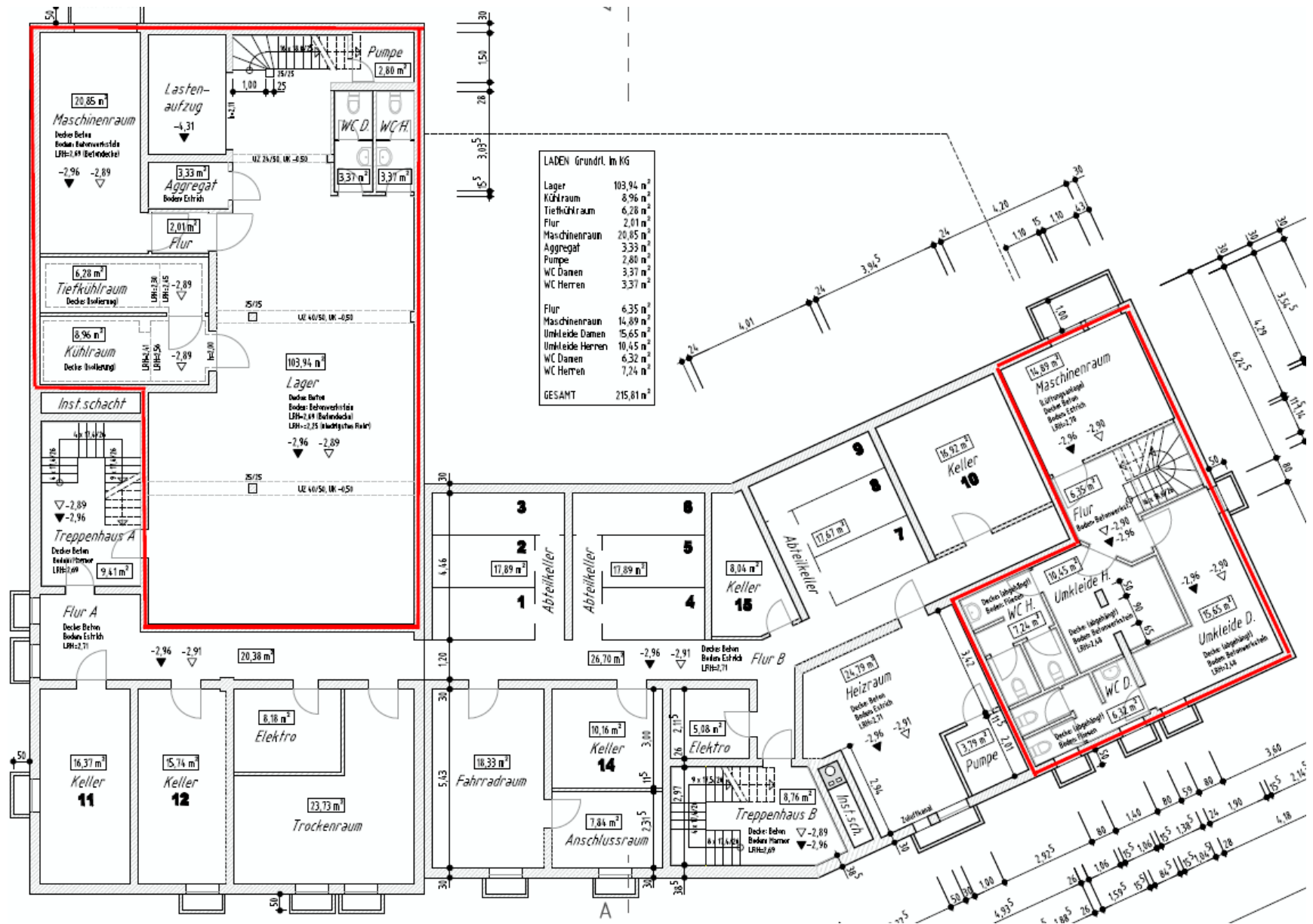


Grundriss Erdgeschoss (ohne Maßstab) - Gesamtfläche ca. 655 m² - auch teilbar

EIN ANGEBOT DER BECK & FRAUNDIENST
 WOHNBAU GMBH & CO. KG, ROSENHEIM, ISARSTRASSE 1C
 Tel. 08031 616 250, www.bf-wohnbau.de



Ihr Anspruch definiert unsere Qualität!



Grundriss Untergeschoss (ohne Maßstab) - Gesamtfläche ca. 215 m²

EIN ANGEBOT DER BECK & FRAUNDIENST
 WOHNBAU GMBH & CO. KG, ROSENHEIM, ISARSTRASSE 1C
 Tel. 08031 616 250, www.bf-wohnbau.de



Ihr Anspruch definiert unsere Qualität!



Mietangebot

Mietfläche im Erdgeschoss mit ca. 655 m² - 5.800 €

Teilflächen je nach Lage ab 8,00 € / m²

Lager-/Nebenflächen im Untergeschoss 3,00 € / m²

Bezug nach Vereinbarung kurzfristig möglich